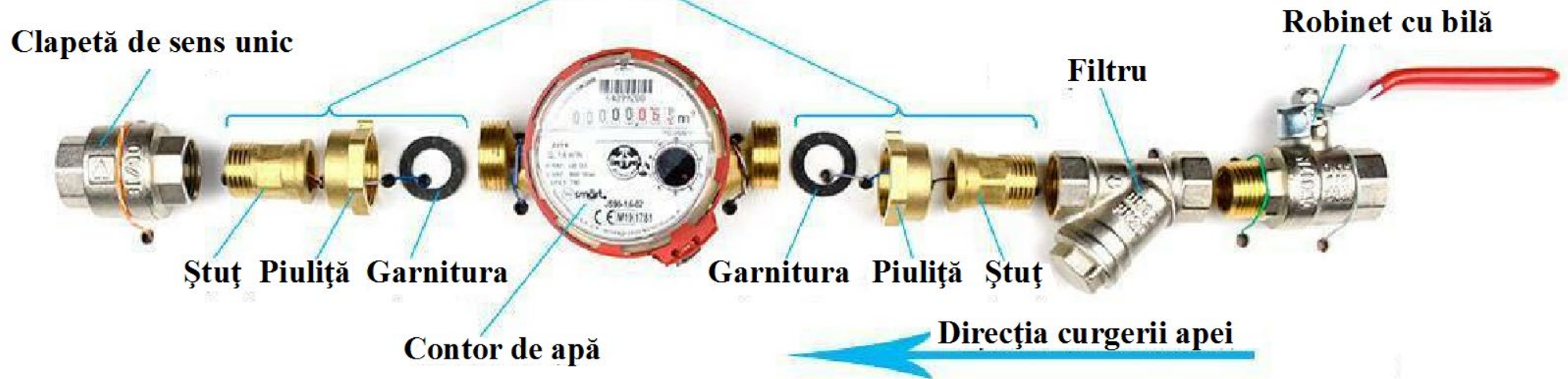


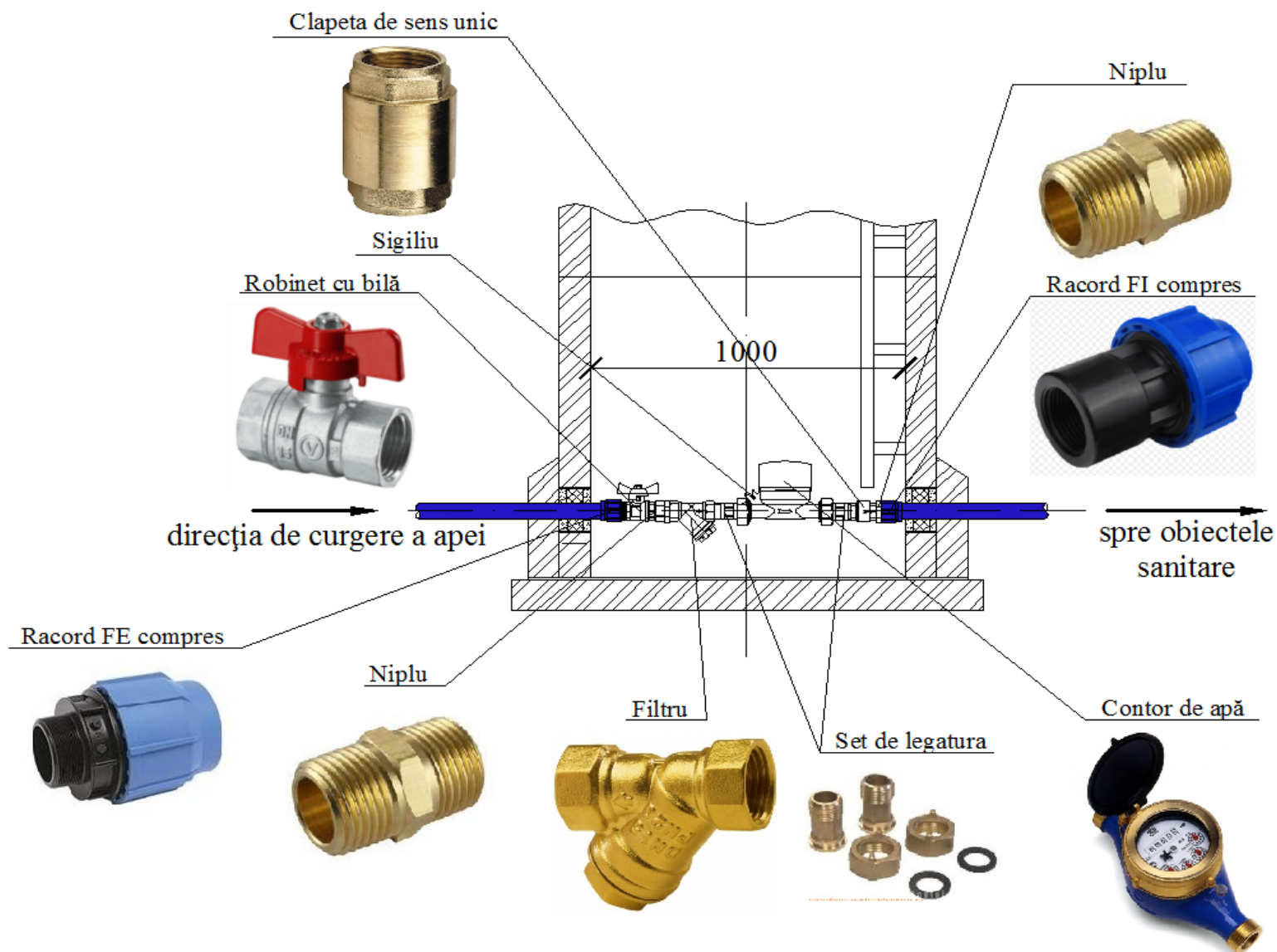
INSTALAȚIA DE CONTORIZARE

Schema de amplasare în complex a instalației de contorizare din apartamente

Montarea complectului de ștuțuri



Schema de amplasare în complex a instalației de contorizare în cămine



Cerințe de montare a instalației de contorizare

- Pina la instalarea contorului, pe conducta trebuie sa se asambleze partile componente din setul de livrare: se pozitioneaza garniturile intre contor si sateliti, care se imbina cu ajutorul piulitelor
- Contorul e necesar să fie montat în poziție orizontală (suprafața cadranelor e paralelă cu podeaua);
- Se admite montarea robinetului de închidere, filtrului și clapetei reversibile pe sectorul vertical al conductei;
- Capacul filtrului e necesar să aibă gaură pentru sigilare;
- Robinetul de închidere trebuie să fie de tip rotativ (nu se admite utilizarea robinetelor sferice);
- E necesar să fie asigurat accesul liber la contor pentru citirea indicilor, deservire sau posibila înlocuire a acestuia;
- Contorul trebuie să fie protejat de posibile deteriorări și vibrații;
- Unirea contorului cu armatura conductei trebuie să fie ermetică și să suporte presiunea de funcționare de 1 Mpa;
- Portiunea de racordare a conductei trebuie sa fie curatita minutios de rugina, nisip si alte particule
- Pentru instalare se admit contoarele care au aplicat sigiliu, sau marca metrologica de verificare ale Organismul National de Metrologie si sunt insotite cu buletin de verificare metrologica